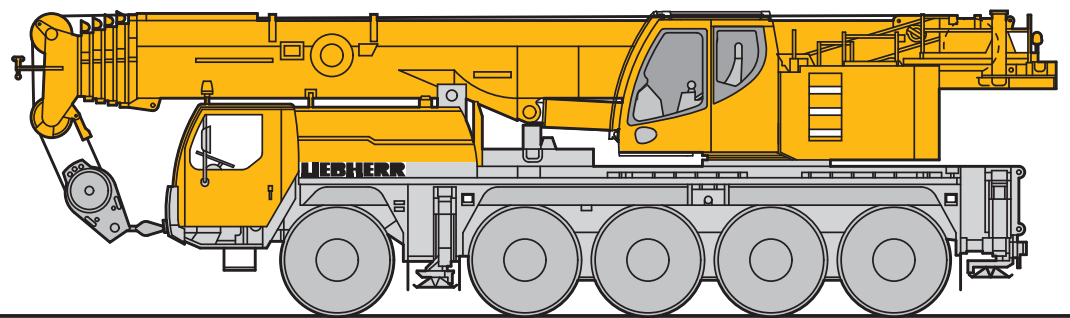


リープヘル製  
オールテレーンクレーン

**LTM 1120NZ**













**Technical data**



**LIEBHERR**

# クレーンデータ

## クレーン部主仕様

|  |                      |        |               |
|--|----------------------|--------|---------------|
|   | 吊荷荷重                 | 荷重     | 120 ton       |
|    | メインブーム               | 最小長さ   | 11.5 m        |
|  |                      | 最大長さ   | 52 m          |
|    | 補助ジブ                 | 折りたたみ式 | 10.8 m、19 m   |
|    | エクステンションジブ(オプション)    |        | 7 m 2本        |
|    | メインブーム伸縮段数           |        | 6段            |
|    | 最大カウンターウェイト(最大)      |        | 35 ton        |
|    | 最大地上揚程               | メインブーム | 51 m          |
|  |                      | 補助ジブ   | 70 m          |
|    | 主巻ウインチ               | ラインプル  | 8.8 ton       |
|  |                      | 巻上速度   | 0 - 130 m/min |
|  |                      | ロープ径   | 21 mm         |
|  |                      | ロープ長さ  | 200 m         |
|  | 補巻ウインチ               | ラインプル  | 8.8 ton       |
|  |                      | 巻上速度   | 0 - 130 m/min |
|  |                      | ロープ径   | 21 mm         |
|  |                      | ロープ長さ  | 200 m         |
|  | 旋回速度                 |        | 0 - 2.0 rpm   |
|  | 起伏速度(8.2°まで)         |        | 約 40 秒        |
|  | ブーム伸長速度(11.5m ~ 52m) |        | 約 360 秒       |

## フック仕様

| 容量 (ton) | シーブ数 |
|----------|------|
| 90       | 5    |
| 59       | 3    |
| 26       | 1    |
| 8.8      | —    |

フックはオプション設定ですので上記の中からお選び下さい。



## エンジン仕様

|        |                       |
|--------|-----------------------|
| メーカー名  | リープヘル社製               |
| 型式     | ディーゼルエンジン             |
| 冷却方式   | 水冷                    |
| シリンダー数 | 4                     |
| 出力     | 175 HP / 1800rpm      |
| 最大トルク  | 815 Nm / 1100-1500rpm |
| 燃料タンク  | 約 256 ℓ               |

## 特徴

### ■ コントロール

ジョイスティックタイプの操作レバー(自動復帰式のユニバーサルコントローラ)により電子式パイロットコントロールされます。

### ■ 油圧駆動装置

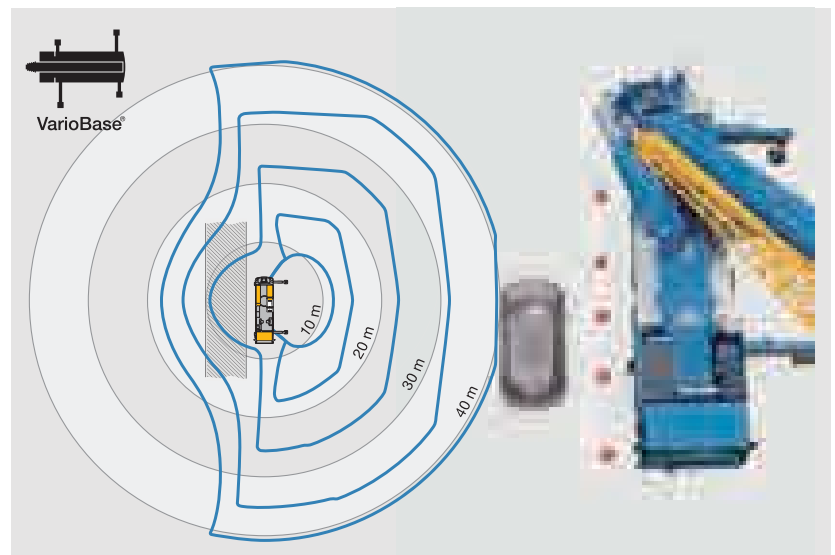
ウインチ回路には圧力補償付流量調整弁を有し、また自動出力調整装置付油圧ポンプにより駆動されます。

### ■ 安全装置および指示計

LICCON2(リーコン2)過負荷防止装置が装備され、吊上げ総荷重、作業半径、ブーム長さ、揚程、アウトリガー反力などがデジタルで表示されます。リモコンによる一部組立操作が可能で、目視を行いながら作業を行う事でより高い安全性を保つ事ができます。過負荷防止装置、ドラム回転計、過巻出し防止装置、油圧安全弁、油圧システム保護用安全バルブが装備されています。クレーン部キャabinを20度までチルトする事ができます。

### ■ VarioBase(オプション)

VarioBase(バリオベース)アウトリガー異張り出し機能により、それぞれのアウトリガーを任意の位置に張出す事ができます。これにより現場状況に見合った最大の吊り上げ能力を算出する事ができます。また、誤った設定や操作ミスなどによるヒューマンエラーを予防できます。付随して従来の全張出の全周性能時に比べ、特に旋回体中心とアウトリガー先端を結ぶ対角線上においてプラスαの能力を実現する事が可能となります。



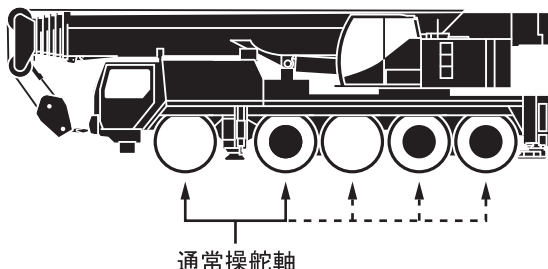
## キャリア部主仕様


|             |                           |
|-------------|---------------------------|
| 軸数          | 5                         |
| 最高速度        | 75 km/h                   |
| 総輪数         | 10                        |
| 定員          | 2名                        |
| タイヤ         | 14.00/95 R25 (385/95 R25) |
| 登坂能力(低速切替時) | 約 30.9°                   |
| 最小回転半径      | 8.73m                     |

## エンジン仕様

|        |                      |
|--------|----------------------|
| メーカー名  | リープヘル社製              |
| 型式     | ディーゼルエンジン            |
| 冷却方式   | 水冷                   |
| シリンダー数 | 6                    |
| 出力     | 503 HP / 1900rpm     |
| 最大トルク  | 2355 Nm/1200-1500rpm |
| 燃料タンク  | 約 490 ℓ              |

## 駆動部



 駆動軸: 常時駆動します。

※3、4、5軸は、1、2軸と独立して操舵可能。  
(リアステアリング操作)  
30km/h以下: 1、2軸及び3、4、5軸が電氣的に操舵。  
30km/h以上: 3、4軸が直進に固定。  
60km/h以上: さらに5軸が直進に固定。  
但し、状況により1、2、3軸が同方向、4、5軸が反対方向に操舵も可能。

## 特徴

### ■ トランスミッション

ZF製ミッションでオートマチックコントロール“AS-TRONIC”及びZFインターダーを内蔵しております。前進12段、後進2段となっております。

### ■ 車軸

悪路においては、デフロックする事が可能です。

### ■ サスペンション

全軸ハイドロニューマチックサスペンションであり、自動水平復帰機能(ニポー)を有しています。状況に応じて車高を上下に調整可能です。(＋150mm/－100mm)全輪油圧サスペンションをロックする事が可能です。

### ■ ステアリング

通常走行では第1、2、4及び5軸が操舵されます。油圧源として2つは通常時、エンジンで駆動され、もう1つは非常用として駆動軸により駆動されます。

### ■ 常用ブレーキ

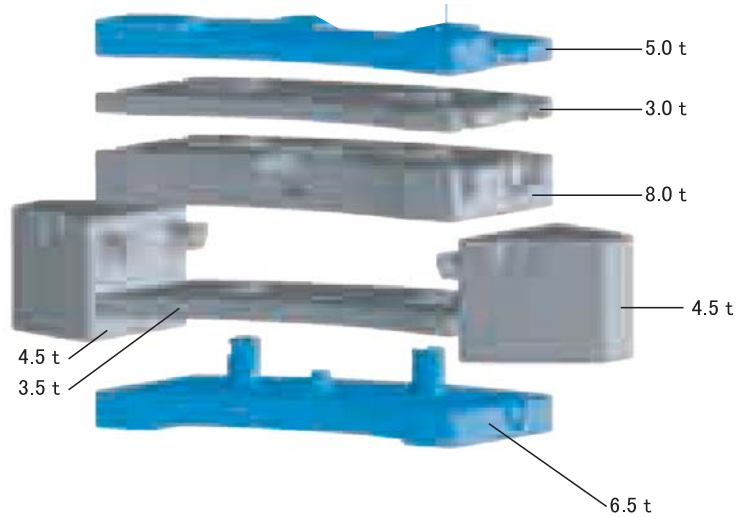
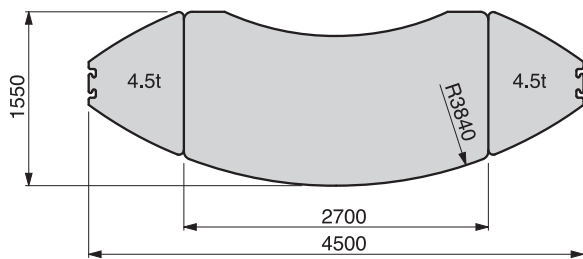
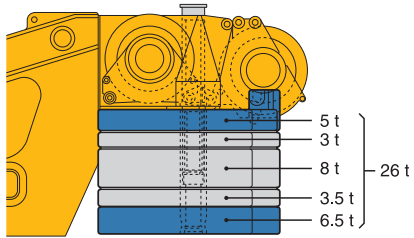
2回路式サーボブレーキが全軸に装備されています。また、エディカレント式電磁ブレーキ(テルマブレーキ)を装備しています。

### ■ パーキング用ブレーキ

スプリング作動のブレーキが第1、2、3及び4軸に作動します。



## カウンターウェイト

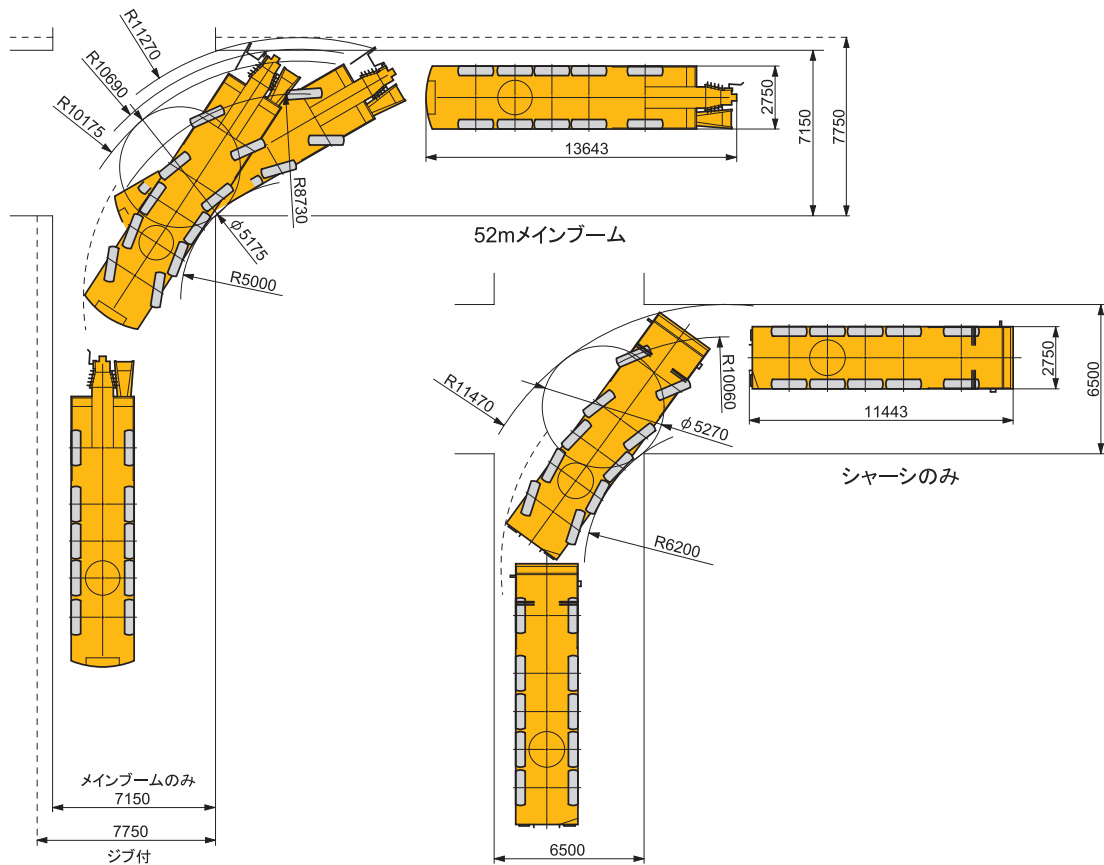


Total 35 t

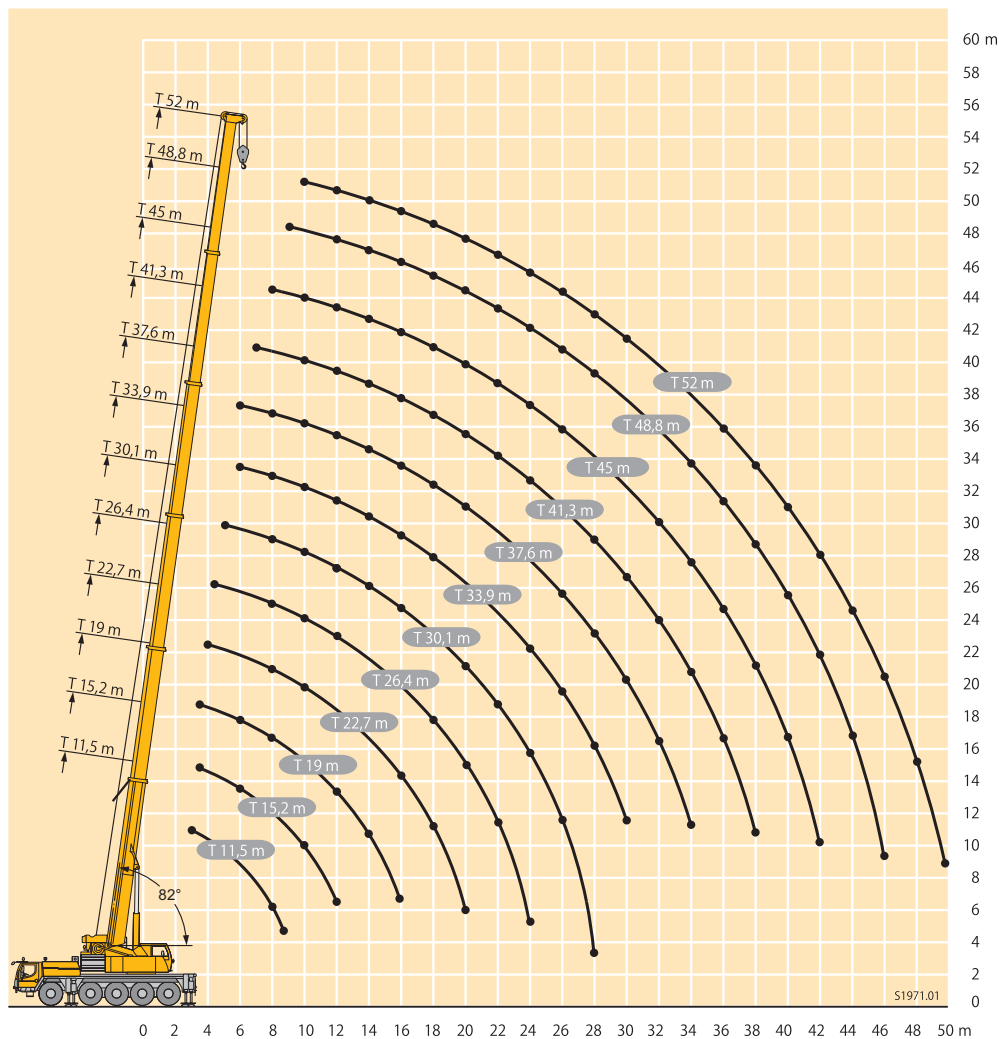


## 走行軌跡図(リアステアリング操作時)

単位:mm




# 揚程図 T(メインブーム)



**注意**

1. 定格総荷重はフックブロック、玉掛ワイヤー等の自重を含みます。  
また、下記の条件が考慮されていませんのでクレーンの操作には充分気をつけて下さい。  
①地盤の強度、地震による影響  
②作業速度に応じた動荷重および台風または強風による影響など
2. 本機は水平に設置してクレーン作業を行って下さい。
3. 作業半径はクレーンの旋回中心から荷重の重心までの水平距離です。
4. メインブームの定格総荷重は折りたたみ式ジブを取り除いた状態の値です。
5. 83トンを超える定格総荷重の場合は、特殊吊装置が必要です。


# 定格総荷重表 T(メインブーム)



|     | 11,5 m | 15,2 m | 19 m | 22,7 m | 26,4 m | 30,1 m | 33,9 m | 37,6 m | 41,3 m | 45 m | 48,8 m | 52 m |      |    |
|-----|--------|--------|------|--------|--------|--------|--------|--------|--------|------|--------|------|------|----|
| ← m | *      |        |      |        |        |        |        |        |        |      |        |      | → m  |    |
| 2,7 | 120    |        |      |        |        |        |        |        |        |      |        |      | 2,7  |    |
| 3   | 106    |        |      |        |        |        |        |        |        |      |        |      | 3    |    |
| 3,5 | 101    | 82.6   |      |        |        |        |        |        |        |      |        |      | 3,5  |    |
| 4   | 93     | 82.6   | 71.5 | 67.6   |        |        |        |        |        |      |        |      | 4    |    |
| 4,5 | 81.6   | 79.9   | 72.4 | 68.2   | 66.6   |        |        |        |        |      |        |      | 4,5  |    |
| 5   | 73.3   | 73.1   | 69.7 | 66.6   | 64.6   | 56.5   |        |        |        |      |        |      | 5    |    |
| 6   | 66.9   | 66.9   | 64.1 | 61     | 59.1   | 54.2   | 46     |        |        |      |        |      | 6    |    |
| 7   | 57.9   | 58.3   | 56.7 | 54.5   | 52.5   | 50.5   | 43.2   | 36.1   | 30.6   |      |        |      | 7    |    |
| 8   | 49.2   | 50.5   | 50.8 | 48.9   | 47     | 46.2   | 40.8   | 34.2   | 29.3   | 24.6 |        |      | 8    |    |
| 9   | 42.5   | 43.5   | 44.2 | 43.9   | 42.4   | 41.7   | 38.7   | 32.2   | 27.9   | 23.5 | 20.6   |      | 9    |    |
| 10  | 36.9   | 37.9   | 38.7 | 38.3   | 38.6   | 37.9   | 36.9   | 30.4   | 26.4   | 22.5 | 19.9   | 16   | 10   |    |
| 12  |        |        | 34.3 | 33.9   | 35.2   | 34.7   | 34     | 28.4   | 24.9   | 21.5 | 19     | 15.4 | 12.6 | 12 |
| 14  |        |        | 27.3 | 27.9   | 28.2   | 28     | 27.4   | 24.7   | 21.8   | 19.4 | 17.6   | 14.6 | 11.9 | 14 |
| 16  |        |        |      | 23     | 23.1   | 22.9   | 22.5   | 21.8   | 19.3   | 17.3 | 16     | 13.9 | 11.2 | 16 |
| 18  |        |        |      | 19.2   | 19.3   | 19.1   | 18.7   | 18.4   | 17.2   | 15.5 | 14.5   | 13.1 | 10.6 | 18 |
| 20  |        |        |      |        | 16.3   | 16.1   | 15.9   | 16.2   | 15.3   | 14   | 13.2   | 12.1 | 10.1 | 20 |
| 22  |        |        |      |        | 14     | 13.8   | 14.2   | 13.9   | 13.4   | 12.6 | 11.9   | 11.1 | 9.5  | 22 |
| 24  |        |        |      |        |        | 11.9   | 12.4   | 12     | 11.6   | 11.4 | 10.9   | 10.2 | 9    | 24 |
| 26  |        |        |      |        |        | 10.5   | 10.8   | 10.5   | 10.5   | 10.3 | 9.8    | 9.4  | 8.4  | 26 |
| 28  |        |        |      |        |        |        | 9.6    | 9.4    | 9.4    | 9    | 9      | 8.6  | 7.8  | 28 |
| 30  |        |        |      |        |        |        | 8.4    | 8.6    | 8.3    | 8.2  | 8.2    | 7.9  | 7.2  | 30 |
| 32  |        |        |      |        |        |        |        | 7.7    | 7.3    | 7.3  | 7.3    | 6.9  | 6.6  | 32 |
| 34  |        |        |      |        |        |        |        |        | 6.8    | 6.6  | 6.5    | 6.2  | 6.1  | 34 |
| 36  |        |        |      |        |        |        |        |        | 6.2    | 5.9  | 5.8    | 5.5  | 5.5  | 36 |
| 38  |        |        |      |        |        |        |        |        |        | 5.4  | 5.3    | 5    | 5    | 38 |
| 40  |        |        |      |        |        |        |        |        |        | 4.9  | 4.8    | 4.5  | 4.5  | 40 |
| 42  |        |        |      |        |        |        |        |        |        |      | 4.4    | 4.1  | 4.1  | 42 |
| 44  |        |        |      |        |        |        |        |        |        |      | 4      | 3.6  | 3.6  | 44 |
| 46  |        |        |      |        |        |        |        |        |        |      |        | 2.9  | 2.9  | 46 |
| 48  |        |        |      |        |        |        |        |        |        |      |        |      | 2.5  | 48 |
| 50  |        |        |      |        |        |        |        |        |        |      |        |      | 2.1  | 50 |

\* 後方吊り/26tウェイト


T206.60033 / 60001



|     | 11,5 m | 15,2 m | 19 m | 22,7 m | 26,4 m | 30,1 m | 33,9 m | 37,6 m | 41,3 m | 45 m | 48,8 m | 52 m |     |    |
|-----|--------|--------|------|--------|--------|--------|--------|--------|--------|------|--------|------|-----|----|
| ← m |        |        |      |        |        |        |        |        |        |      |        |      | → m |    |
| 3   | 82.6   |        |      |        |        |        |        |        |        |      |        |      | 3   |    |
| 3,5 | 82.6   | 71.5   | 67.6 |        |        |        |        |        |        |      |        |      | 3,5 |    |
| 4   | 78.9   | 72.4   | 68.2 | 66.6   |        |        |        |        |        |      |        |      | 4   |    |
| 4,5 | 72.5   | 69.7   | 66.6 | 64.6   | 56.5   |        |        |        |        |      |        |      | 4,5 |    |
| 5   | 66.6   | 64.1   | 61   | 59.1   | 54.2   | 46     |        |        |        |      |        |      | 5   |    |
| 6   | 56.4   | 56.5   | 54.5 | 52.5   | 50.5   | 43.2   | 36.1   | 30.6   |        |      |        |      | 6   |    |
| 7   | 47.4   | 48.2   | 48   | 46.6   | 45.7   | 40.8   | 34.2   | 29.3   | 24.6   |      |        |      | 7   |    |
| 8   | 40.8   | 41.5   | 41.2 | 41.6   | 40.1   | 37.9   | 32.2   | 27.9   | 23.5   | 20.6 |        |      | 8   |    |
| 9   | 35.1   | 35.9   | 35.5 | 36.4   | 34.7   | 32.8   | 30.3   | 26.4   | 22.5   | 19.9 | 16     |      | 9   |    |
| 10  |        | 31.4   | 32   | 31.9   | 30.4   | 28.8   | 27.5   | 24.9   | 21.5   | 19   | 15.4   | 12.6 | 10  |    |
| 12  |        | 24.7   | 25.4 | 25.2   | 24.1   | 23     | 22.3   | 20.9   | 19.4   | 17.6 | 14.6   | 11.9 | 12  |    |
| 14  |        |        | 20.5 | 20.6   | 19.7   | 19.1   | 18.7   | 17.7   | 16.8   | 16   | 13.9   | 11.2 | 14  |    |
| 16  |        |        | 16.9 | 17     | 16.5   | 16.6   | 15.7   | 14.8   | 14.8   | 14   | 13.1   | 10.6 | 16  |    |
| 18  |        |        |      | 14.3   | 14.2   | 14.2   | 13.4   | 13.1   | 12.6   | 12.4 | 11.9   | 10.1 | 18  |    |
| 20  |        |        |      | 12.2   | 12.1   | 12.4   | 11.9   | 11.6   | 11.3   | 11   | 10.4   | 9.5  | 20  |    |
| 22  |        |        |      |        | 10.4   | 10.8   | 10.4   | 10.1   | 9.9    | 9.6  | 9      | 8.9  | 22  |    |
| 24  |        |        |      |        | 9.1    | 9.4    | 9.5    | 9.1    | 8.8    | 8.5  | 7.9    | 7.8  | 24  |    |
| 26  |        |        |      |        |        | 8.4    | 8.3    | 8.3    | 8.3    | 7.5  | 6.9    | 6.8  | 26  |    |
| 28  |        |        |      |        |        | 7.6    | 7.3    | 7.3    | 7.3    | 6.9  | 6.6    | 6.1  | 28  |    |
| 30  |        |        |      |        |        |        | 6.5    | 6.4    | 6.1    | 5.8  | 5.3    | 5.2  | 30  |    |
| 32  |        |        |      |        |        |        |        | 5.7    | 5.3    | 5.2  | 4.7    | 4.6  | 32  |    |
| 34  |        |        |      |        |        |        |        |        | 5.1    | 4.8  | 4.6    | 4.1  | 34  |    |
| 36  |        |        |      |        |        |        |        |        |        | 4.3  | 4.1    | 3.6  | 36  |    |
| 38  |        |        |      |        |        |        |        |        |        | 3.8  | 3.6    | 3.2  | 38  |    |
| 40  |        |        |      |        |        |        |        |        |        |      | 3.1    | 2.8  | 40  |    |
| 42  |        |        |      |        |        |        |        |        |        |      | 2.8    | 2.4  | 42  |    |
| 44  |        |        |      |        |        |        |        |        |        |      |        | 2    | 44  |    |
| 46  |        |        |      |        |        |        |        |        |        |      |        | 1.7  | 46  |    |
| 48  |        |        |      |        |        |        |        |        |        |      |        |      | 1.4 | 48 |
| 50  |        |        |      |        |        |        |        |        |        |      |        |      | 1.2 | 50 |


T206.60002

# 定格総荷重表 T(メインブーム)



| ← m | 11,5 m | 15,2 m | 19 m | 22,7 m | 26,4 m | 30,1 m | 33,9 m | 37,6 m | 41,3 m | 45 m | 48,8 m | 52 m | → m |
|-----|--------|--------|------|--------|--------|--------|--------|--------|--------|------|--------|------|-----|
| 3   | 82.2   |        |      |        |        |        |        |        |        |      |        |      | 3   |
| 3,5 | 77.3   | 65     | 61.5 |        |        |        |        |        |        |      |        |      | 3,5 |
| 4   | 70.2   | 65.8   | 62   | 60.6   |        |        |        |        |        |      |        |      | 4   |
| 4,5 | 63.9   | 63.3   | 62.6 | 58.7   | 51.3   |        |        |        |        |      |        |      | 4,5 |
| 5   | 57.5   | 57.5   | 57.2 | 55.3   | 49.3   | 41.8   |        |        |        |      |        |      | 5   |
| 6   | 47.1   | 47.5   | 47.5 | 45.5   | 43.7   | 39.3   | 32.8   | 27.8   |        |      |        |      | 6   |
| 7   | 38.8   | 39.6   | 39.4 | 39.5   | 37.1   | 34.7   | 31.1   | 26.6   | 22.4   |      |        |      | 7   |
| 8   | 32.4   | 33.3   | 34.2 | 33.1   | 31.2   | 29.3   | 27.6   | 25.3   | 21.4   | 18.8 |        |      | 8   |
| 9   | 27.1   | 28.4   | 29.1 | 28.3   | 26.8   | 25.4   | 24.1   | 22.7   | 20.4   | 18.1 | 14.5   |      | 9   |
| 10  |        | 23.9   | 24.5 | 24.5   | 23.4   | 22.2   | 21.7   | 20.5   | 19.2   | 17.3 | 14     | 11.5 | 10  |
| 12  |        | 17.6   | 18.3 | 18.3   | 18.3   | 18.2   | 17.2   | 16.5   | 15.8   | 14.9 | 13.3   | 10.8 | 12  |
| 14  |        |        | 14.1 | 14.3   | 14.2   | 14.6   | 14.1   | 13.5   | 13     | 12.8 | 12     | 10.2 | 14  |
| 16  |        |        | 11.3 | 11.9   | 11.3   | 11.7   | 11.9   | 11.8   | 11.1   | 10.6 | 9.9    | 9.6  | 16  |
| 18  |        |        |      | 9.8    | 9.5    | 10     | 9.9    | 9.8    | 9.3    | 8.9  | 8.3    | 8.1  | 18  |
| 20  |        |        |      | 8.2    | 8.3    | 8.4    | 8.3    | 8.2    | 7.9    | 7.5  | 7      | 6.8  | 20  |
| 22  |        |        |      |        | 7.0    | 7.2    | 7.1    | 7      | 6.7    | 6.4  | 5.9    | 5.8  | 22  |
| 24  |        |        |      |        | 6.1    | 6.2    | 6      | 6      | 5.7    | 5.5  | 5      | 4.9  | 24  |
| 26  |        |        |      |        |        | 5.3    | 5.2    | 5.1    | 4.8    | 4.7  | 4.2    | 4.1  | 26  |
| 28  |        |        |      |        |        | 4.7    | 4.5    | 4.4    | 4.1    | 4    | 3.5    | 3.5  | 28  |
| 30  |        |        |      |        |        |        | 3.9    | 3.8    | 3.5    | 3.3  | 3      | 2.9  | 30  |
| 32  |        |        |      |        |        |        |        | 3.2    | 3      | 2.8  | 2.5    | 2.4  | 32  |
| 34  |        |        |      |        |        |        |        | 2.8    | 2.5    | 2.3  | 2      | 2    | 34  |
| 36  |        |        |      |        |        |        |        |        | 2.1    | 1.9  | 1.6    | 1.6  | 36  |
| 38  |        |        |      |        |        |        |        |        | 1.8    | 1.6  | 1.2    | 1.3  | 38  |
| 40  |        |        |      |        |        |        |        |        |        | 1.3  | 0.9    | 0.9  | 40  |
| 42  |        |        |      |        |        |        |        |        |        | 1    |        |      | 42  |

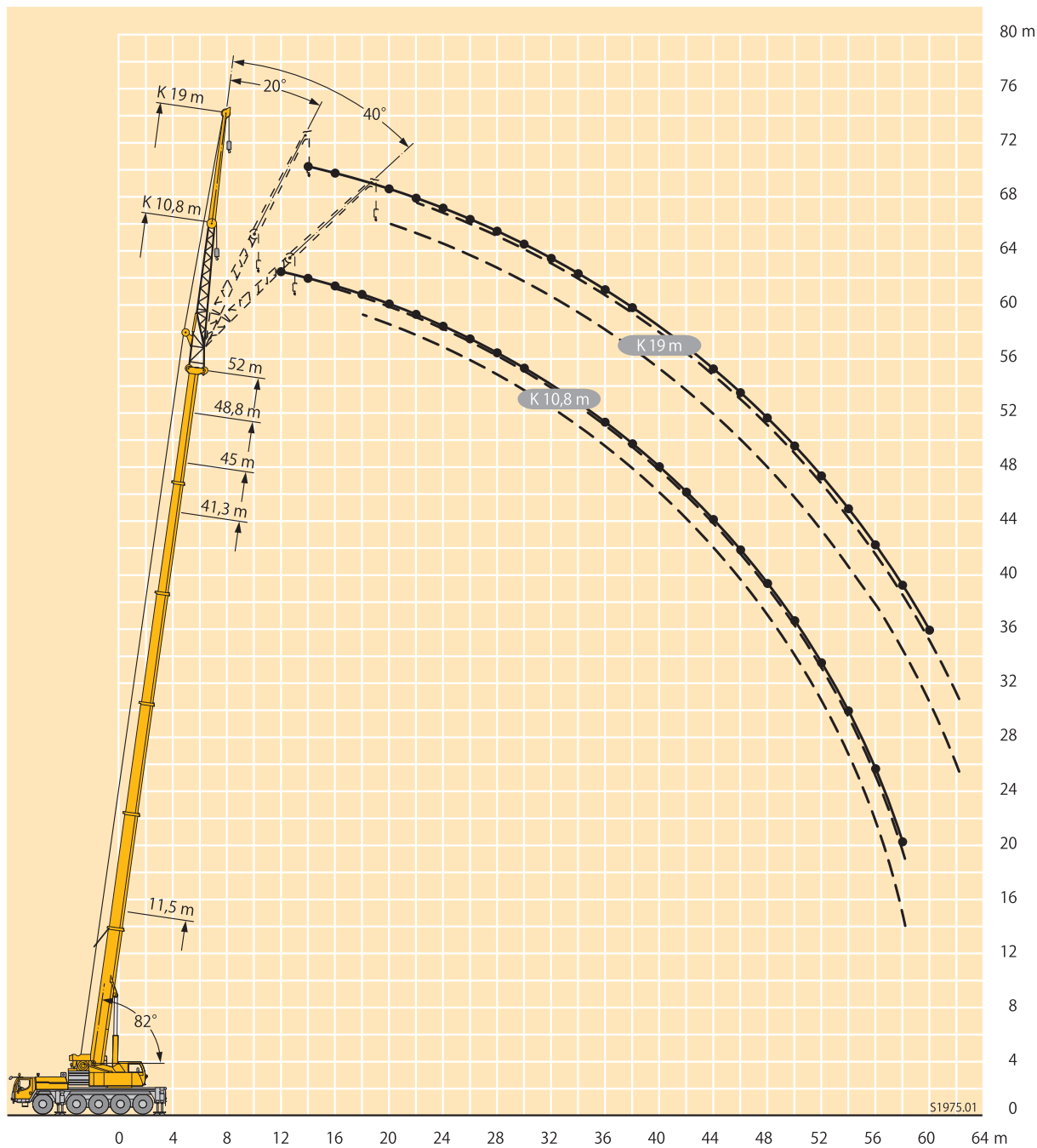
T206.00005



| ← m | 11,5 m | 15,2 m | 19 m | 22,7 m | 26,4 m | 30,1 m | 33,9 m | 37,6 m | 41,3 m | 45 m | 48,8 m | 52 m | → m |
|-----|--------|--------|------|--------|--------|--------|--------|--------|--------|------|--------|------|-----|
| 3   | 82.1   |        |      |        |        |        |        |        |        |      |        |      | 3   |
| 3,5 | 76.8   | 65     | 61.5 |        |        |        |        |        |        |      |        |      | 3,5 |
| 4   | 69.4   | 65.8   | 62   | 60.6   |        |        |        |        |        |      |        |      | 4   |
| 4,5 | 62.7   | 62.3   | 61.6 | 58.7   | 51.3   |        |        |        |        |      |        |      | 4,5 |
| 5   | 55.9   | 56     | 55.6 | 53     | 49.1   | 41.8   |        |        |        |      |        |      | 5   |
| 6   | 45.4   | 46.2   | 45   | 43.7   | 41.4   | 38.3   | 32.8   | 27.8   |        |      |        |      | 6   |
| 7   | 37.1   | 38     | 37.4 | 36.1   | 33.8   | 31.6   | 29.5   | 26.6   | 22.4   |      |        |      | 7   |
| 8   | 30.5   | 31.4   | 31.5 | 30.1   | 28.4   | 26.8   | 25.4   | 23.8   | 21.4   | 18.8 |        |      | 8   |
| 9   | 24.5   | 25.9   | 26.6 | 25.7   | 24.3   | 23.2   | 22.5   | 21     | 19.7   | 18.1 | 14.5   |      | 9   |
| 10  |        | 21.7   | 22.3 | 22.2   | 21.2   | 20.8   | 19.6   | 18.7   | 17.7   | 16.7 | 14     | 11.5 | 10  |
| 12  |        | 15.7   | 16.5 | 16.6   | 16.3   | 16.2   | 15.5   | 14.9   | 14.2   | 13.8 | 13     | 10.8 | 12  |
| 14  |        |        | 12.6 | 13.2   | 12.6   | 13     | 12.9   | 12.5   | 11.8   | 11.3 | 10.5   | 10.1 | 14  |
| 16  |        |        | 10   | 10.5   | 10.4   | 10.8   | 10.7   | 10.3   | 9.7    | 9.2  | 8.6    | 8.4  | 16  |
| 18  |        |        |      | 8.6    | 8.7    | 8.9    | 8.7    | 8.6    | 8.1    | 7.7  | 7.1    | 6.9  | 18  |
| 20  |        |        |      | 7.2    | 7.2    | 7.4    | 7.3    | 7.2    | 6.8    | 6.4  | 5.9    | 5.7  | 20  |
| 22  |        |        |      |        | 6.1    | 6.3    | 6.1    | 6      | 5.7    | 5.4  | 4.9    | 4.8  | 22  |
| 24  |        |        |      |        | 5.2    | 5.4    | 5.2    | 5.1    | 4.8    | 4.6  | 4      | 4    | 24  |
| 26  |        |        |      |        |        | 4.6    | 4.4    | 4.3    | 4      | 3.9  | 3.3    | 3.3  | 26  |
| 28  |        |        |      |        |        | 3.9    | 3.8    | 3.7    | 3.4    | 3.2  | 2.8    | 2.7  | 28  |
| 30  |        |        |      |        |        |        | 3.2    | 3.1    | 2.8    | 2.7  | 2.2    | 2.2  | 30  |
| 32  |        |        |      |        |        |        |        | 2.6    | 2.3    | 2.2  | 1.8    | 1.7  | 32  |
| 34  |        |        |      |        |        |        |        | 2.2    | 1.9    | 1.8  | 1.4    | 1.3  | 34  |
| 36  |        |        |      |        |        |        |        |        | 1.6    | 1.4  | 1      | 1    | 36  |
| 38  |        |        |      |        |        |        |        |        | 1.3    | 1.1  |        |      | 38  |

T206.00006

# 揚程図 TNZK(油圧チルトジブ)



**注意**

1. 定格総荷重はフックブロック、玉掛ワイヤー等の自重を含みます。  
また、下記の条件が考慮されていないのでクレーンの操作には充分気をつけて下さい。  
①地盤の強度、地震による影響  
②作業速度に応じた動荷重および台風または強風による影響など
2. 本機は水平に設置してクレーン作業を行って下さい。
3. 作業半径はクレーンの旋回中心から荷重の重心までの水平距離です。
4. メインブームの定格総荷重は折りたたみ式ジブを取り除いた状態の値です。
5. 83トンを超える定格総荷重の場合は、特殊吊装置が必要です。



# 定格総荷重表 TNZK(油圧チルトジブ)

11,5-52 m
 10,8 m
 360°
 35 t

| m   | 11,5 m |      |      | 37,6 m |      |     | 41,3 m |      |     | 45 m   |     |     | 48,8 m |     |     | 52 m   |     |     | m   |
|-----|--------|------|------|--------|------|-----|--------|------|-----|--------|-----|-----|--------|-----|-----|--------|-----|-----|-----|
|     | 10,8 m |      |      | 10,8 m |      |     | 10,8 m |      |     | 10,8 m |     |     | 10,8 m |     |     | 10,8 m |     |     |     |
|     | 0°     | 20°  | 40°  | 0°     | 20°  | 40° | 0°     | 20°  | 40° | 0°     | 20° | 40° | 0°     | 20° | 40° | 0°     | 20° | 40° |     |
| 3   | 17,5   |      |      |        |      |     |        |      |     |        |     |     |        |     |     |        |     |     | 3   |
| 3,5 | 17,5   |      |      |        |      |     |        |      |     |        |     |     |        |     |     |        |     |     | 3,5 |
| 4   | 17,5   |      |      |        |      |     |        |      |     |        |     |     |        |     |     |        |     |     | 4   |
| 4,5 | 17,5   |      |      |        |      |     |        |      |     |        |     |     |        |     |     |        |     |     | 4,5 |
| 5   | 17,5   |      |      |        |      |     |        |      |     |        |     |     |        |     |     |        |     |     | 5   |
| 6   | 16,9   | 15,6 |      |        |      |     |        |      |     |        |     |     |        |     |     |        |     |     | 6   |
| 7   | 15,5   | 15,1 |      |        |      |     |        |      |     |        |     |     |        |     |     |        |     |     | 7   |
| 8   | 14,1   | 14,5 |      |        |      |     |        |      |     |        |     |     |        |     |     |        |     |     | 8   |
| 9   | 13,1   | 13,6 | 11,9 | 14,7   |      |     |        |      |     |        |     |     |        |     |     |        |     |     | 9   |
| 10  | 12,3   | 12,5 | 11,2 | 14,4   |      |     | 13,4   |      |     | 10,9   |     |     |        |     |     |        |     |     | 10  |
| 12  | 10,5   | 10,9 | 9,8  | 13,7   | 12,1 |     | 13     |      |     | 10,3   |     |     | 8,3    |     |     | 6,8    |     |     | 12  |
| 14  | 9,4    | 9,4  | 8,5  | 13,1   | 11,4 |     | 12,5   | 11,1 |     | 9,8    | 9,3 |     | 7,9    |     |     | 6,4    |     |     | 14  |
| 16  | 8,4    | 8,5  | 7,7  | 12,2   | 10,7 | 9,2 | 11,9   | 10,5 | 9,2 | 9,4    | 8,8 |     | 7,6    | 7,2 |     | 6      | 5,7 |     | 16  |
| 18  | 7,4    | 7,7  | 7,3  | 11,3   | 10   | 8,8 | 11     | 9,9  | 8,8 | 8,9    | 8,3 | 8   | 7,1    | 6,8 | 6,6 | 5,7    | 5,5 | 5,4 | 18  |
| 20  |        | 6,8  |      | 10,4   | 9,4  | 8,4 | 10,2   | 9,3  | 8,4 | 8,4    | 7,9 | 7,6 | 6,8    | 6,4 | 6,3 | 5,4    | 5,2 | 5,1 | 20  |
| 22  |        |      |      | 9,5    | 8,9  | 8   | 9,3    | 8,8  | 8   | 8      | 7,5 | 7,2 | 6,4    | 6,1 | 6   | 5,1    | 5,0 | 4,8 | 22  |
| 24  |        |      |      | 8,7    | 8,4  | 7,7 | 8,5    | 8,4  | 7,7 | 7,6    | 7,1 | 6,9 | 6,1    | 5,8 | 5,7 | 4,8    | 4,7 | 4,6 | 24  |
| 26  |        |      |      | 7,9    | 7,9  | 7,3 | 7,8    | 7,9  | 7,4 | 7,1    | 6,7 | 6,6 | 5,8    | 5,6 | 5,5 | 4,6    | 4,5 | 4,4 | 26  |
| 28  |        |      |      | 7,1    | 7,2  | 7   | 7,1    | 7,3  | 7,1 | 6,6    | 6,4 | 6,3 | 5,5    | 5,3 | 5,2 | 4,4    | 4,3 | 4,2 | 28  |
| 30  |        |      |      | 6,2    | 6,6  | 6,3 | 6,4    | 6,7  | 6,8 | 6      | 6,1 | 6   | 5,3    | 5,2 | 5,1 | 4,2    | 4,1 | 4,1 | 30  |
| 32  |        |      |      | 5,6    | 6    | 5,8 | 5,7    | 6    | 6,2 | 5,6    | 5,7 | 5,8 | 5,1    | 5,0 | 4,9 | 4      | 4,0 | 4   | 32  |
| 34  |        |      |      | 5,1    | 5,5  | 5,3 | 5,3    | 5,5  | 5,5 | 5      | 5,3 | 5,4 | 4,9    | 4,8 | 4,7 | 3,9    | 3,7 | 3,8 | 34  |
| 36  |        |      |      | 4,8    | 5    | 4,9 | 4,9    | 4,6  | 5,1 | 4,6    | 4,8 | 5   | 4,6    | 4,6 | 4,6 | 3,7    | 3,6 | 3,6 | 36  |
| 38  |        |      |      | 4,4    | 4,5  | 4,6 | 4,4    | 4,1  | 4,7 | 4,3    | 4,4 | 4,5 | 4,2    | 4,2 | 4,4 | 3,5    | 3,5 | 3,5 | 38  |
| 40  |        |      |      | 4      | 4,1  | 4,1 | 4      | 4,1  | 4,2 | 4      | 4,2 | 4,2 | 3,7    | 3,7 | 4,1 | 3,3    | 3,3 | 3,4 | 40  |
| 42  |        |      |      | 3,7    | 3,8  | 3   | 3,7    | 3,8  | 3,8 | 3,7    | 3,9 | 3,9 | 3,3    | 3,4 | 3,7 | 3,1    | 3,2 | 3,3 | 42  |
| 44  |        |      |      | 3,6    | 3,6  | 1,6 | 3,5    | 3,6  | 3,5 | 3,3    | 3,5 | 3,5 | 3      | 3,1 | 3,3 | 2,8    | 2,6 | 3,1 | 44  |
| 46  |        |      |      |        |      |     | 3,2    | 3,3  | 2,5 | 2,9    | 3,1 | 3,1 | 2,6    | 2,8 | 2,9 | 2,5    | 2,2 | 2,8 | 46  |
| 48  |        |      |      |        |      |     | 2,9    | 2,9  |     | 2,6    | 2,7 | 2,7 | 2,3    | 2,4 | 2,5 | 2,2    | 2,2 | 2,5 | 48  |
| 50  |        |      |      |        |      |     |        |      |     | 2,3    | 2,4 | 2   | 1,9    | 2   | 2,1 | 1,9    | 2,0 | 2,1 | 50  |
| 52  |        |      |      |        |      |     |        |      |     | 2      |     |     | 1,7    | 1,8 | 1,8 | 1,6    | 1,7 | 1,8 | 52  |
| 54  |        |      |      |        |      |     |        |      |     |        |     |     | 1,4    | 1,5 | 1,4 | 1,3    | 1,4 | 1,5 | 54  |
| 56  |        |      |      |        |      |     |        |      |     |        |     |     | 1,2    |     |     | 1,1    | 1,2 | 1,2 | 56  |
| 58  |        |      |      |        |      |     |        |      |     |        |     |     |        |     |     | 0,9    | 0,9 | 0,9 | 58  |

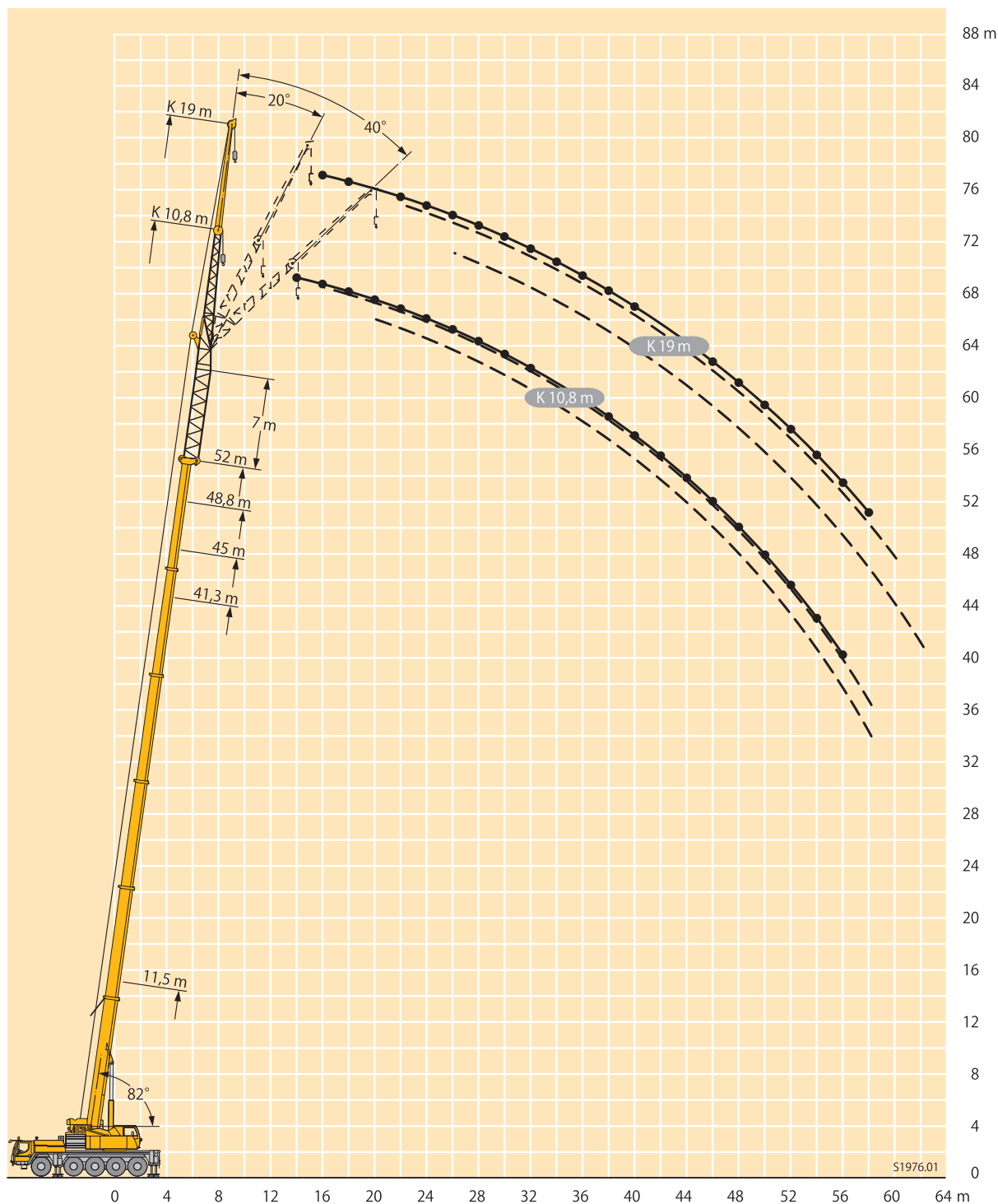
T206.71401

11,5-52 m
 19 m
 360°
 35 t

| m  | 11,5 m |     |     | 37,6 m |     |     | 41,3 m |     |     | 45 m |     |     | 48,8 m |     |     | 52 m |     |     | m  |
|----|--------|-----|-----|--------|-----|-----|--------|-----|-----|------|-----|-----|--------|-----|-----|------|-----|-----|----|
|    | 19 m   |     |     | 19 m   |     |     | 19 m   |     |     | 19 m |     |     | 19 m   |     |     | 19 m |     |     |    |
|    | 0°     | 20° | 40° | 0°     | 20° | 40° | 0°     | 20° | 40° | 0°   | 20° | 40° | 0°     | 20° | 40° | 0°   | 20° | 40° |    |
| 5  | 8,3    |     |     |        |     |     |        |     |     |      |     |     |        |     |     |      |     |     | 5  |
| 6  | 8,2    |     |     |        |     |     |        |     |     |      |     |     |        |     |     |      |     |     | 6  |
| 7  | 8      |     |     |        |     |     |        |     |     |      |     |     |        |     |     |      |     |     | 7  |
| 8  | 7,8    |     |     |        |     |     |        |     |     |      |     |     |        |     |     |      |     |     | 8  |
| 9  | 7,5    |     |     |        |     |     |        |     |     |      |     |     |        |     |     |      |     |     | 9  |
| 10 | 7      |     |     |        |     |     |        |     |     |      |     |     |        |     |     |      |     |     | 10 |
| 12 | 6,2    | 4,7 |     | 5,7    |     |     | 5,5    |     |     | 5,1  |     |     |        |     |     |      |     |     | 12 |
| 14 | 5,6    | 4,3 |     | 5,7    |     |     | 5,5    |     |     | 5,1  |     |     | 4,7    |     |     | 4,1  |     |     | 14 |
| 16 | 5      | 4   | 3,4 | 5,6    | 4,4 |     | 5,5    |     |     | 5,1  |     |     | 4,6    |     |     | 4,1  |     |     | 16 |
| 18 | 4,6    | 3,7 | 3,2 | 5,4    | 4,3 |     | 5,3    | 4,3 |     | 5    |     |     | 4,6    |     |     | 4    |     |     | 18 |
| 20 | 4,1    | 3,5 | 3,1 | 5,3    | 4,1 |     | 5,2    | 4,2 |     | 4,9  | 4,1 |     | 4,6    | 4   |     | 3,8  |     |     | 20 |
| 22 | 3,8    | 3,4 | 3   | 5,1    | 3,9 | 3,2 | 5,1    | 4   | 3,2 | 4,8  | 3,9 |     | 4,5    | 3,9 |     | 3,7  | 3,7 |     | 22 |
| 24 | 3,6    | 3,3 | 3   | 4,9    | 3,8 | 3,1 | 4,9    | 3,8 | 3,1 | 4,7  | 3,8 | 3,2 | 4,3    | 3,8 |     | 3,5  | 3,5 |     | 24 |
| 26 | 3,4    | 3,2 | 2,9 | 4,7    | 3,6 | 3,1 | 4,8    | 3,7 | 3,1 | 4,6  | 3,7 | 3,1 | 4,2    | 3,7 | 3,1 | 3,4  | 3,4 | 3,1 | 26 |
| 28 | 3,2    |     |     | 4,4    | 3,5 | 3   | 4,6    | 3,6 | 3   | 4,5  | 3,6 | 3,1 | 4      | 3,6 | 3,1 | 3,2  | 3,2 | 3   | 28 |
| 30 |        |     |     | 4,3    | 3,4 | 3   | 4,4    | 3,5 | 3   | 4,4  | 3,5 | 3   | 3,9    | 3,5 | 3   | 3,1  | 3,1 | 2,9 | 30 |
| 32 |        |     |     | 4,1    | 3,3 | 3   | 4,2    | 3,4 | 3   | 4,2  | 3,4 | 3   | 3,7    | 3,4 | 3   | 3    | 3   | 2,9 | 32 |
| 34 |        |     |     | 3,9    | 3,3 | 3   | 4,1    | 3,3 | 3   | 4,1  | 3,3 | 3   | 3,6    | 3,3 | 3   | 2,8  | 2,8 | 2,8 | 34 |
| 36 |        |     |     | 3,7    | 3,2 | 3   | 3,9    | 3,2 | 3   | 3,9  | 3,3 | 3   | 3,5    | 3,3 | 3   | 2,7  | 2,7 | 2,7 | 36 |
| 38 |        |     |     | 3,6    | 3,1 | 3   | 3,7    | 3,1 | 3   | 3,8  | 3,2 | 3   | 3,4    | 3,2 | 3   | 2,6  | 2,6 | 2,5 | 38 |
| 40 |        |     |     | 3,4    | 3,1 | 2,9 | 3,6    | 3,1 | 3   | 3,7  | 3,1 | 3   | 3,2    | 3,1 | 3   | 2,5  | 2,5 | 2,4 | 40 |
| 42 |        |     |     | 3,2    | 3,1 | 2,9 | 3,5    | 3   | 3   | 3,5  | 3,1 | 3   | 3,2    | 3   | 3   | 2,5  | 2,4 | 2,4 | 42 |
| 44 |        |     |     | 3,1    | 3   | 2,9 | 3,4    | 3   | 2,9 | 3,1  | 3   | 3   | 3      | 3   | 2,9 | 2,4  | 2,4 | 2,4 | 44 |
| 46 |        |     |     | 2,8    | 2,9 | 2,7 | 3,2    | 3   | 2,9 | 2,9  | 3   | 3   | 2,8    | 2,9 | 2,9 | 2,3  | 2,3 | 2,3 | 46 |
| 48 |        |     |     | 2,6    | 2,8 | 2,6 | 2,8    | 3   | 2,9 | 2,8  | 2,9 | 2,9 | 2,5    | 2,7 | 2,9 | 2,2  | 2,2 | 2,3 | 48 |
| 50 |        |     |     | 2,4    | 2,6 | 2,5 | 2,5    | 2,8 | 2,8 | 2,6  | 2,8 | 2,8 | 2,2    | 2,5 | 2,7 | 2,1  | 2,1 | 2,2 | 50 |
| 52 |        |     |     | 2,2    | 2,4 |     | 2,4    | 2,7 | 2,7 | 2,3  | 2,6 | 2,6 | 1,9    | 2,2 | 2,4 | 1,8  | 2   | 2,2 | 52 |
| 54 |        |     |     |        |     |     | 2,5    | 2,3 |     | 2,1  | 2,3 | 2,3 | 1,7    | 1,9 | 2,1 | 1,6  | 1,9 | 2   | 54 |
| 56 |        |     |     |        |     |     | 2,2    |     |     | 1,8  | 2   | 2   | 1,4    | 1,7 | 1,8 | 1,3  | 1,6 | 1,7 | 56 |
| 58 |        |     |     |        |     |     |        |     |     |      | 1,7 | 1,7 | 1,2    | 1,4 | 1,5 | 1,1  | 1,4 | 1,5 | 58 |
| 60 |        |     |     |        |     |     |        |     |     |      |     |     | 1      | 1,1 | 1,2 | 0,9  | 1,1 | 1,2 | 60 |
| 62 |        |     |     |        |     |     |        |     |     |      |     |     | 0,8    | 0,9 | 0,8 | 0,9  | 0,9 | 0,9 | 62 |

T206.72401

# 揚程図 TVNZK(油圧チルトジブ) ※ オプション



**注意**

1. 定格総荷重はフックブロック、玉掛ワイヤー等の自重を含みます。  
また、下記の条件が考慮されていませんのでクレーンの操作には充分気をつけて下さい。  
①地盤の強度、地震による影響  
②作業速度に応じた動荷重および台風または強風による影響など
2. 本機は水平に設置してクレーン作業を行って下さい。
3. 作業半径はクレーンの旋回中心から荷重の重心までの水平距離です。
4. メインブームの定格総荷重は折りたたみ式ジブを取り除いた状態の値です。
5. 83トンを超える定格総荷重の場合は、特殊吊装置が必要です。

# 定格総荷重表 TVNZK(油圧チルトジブ) ※ オプション

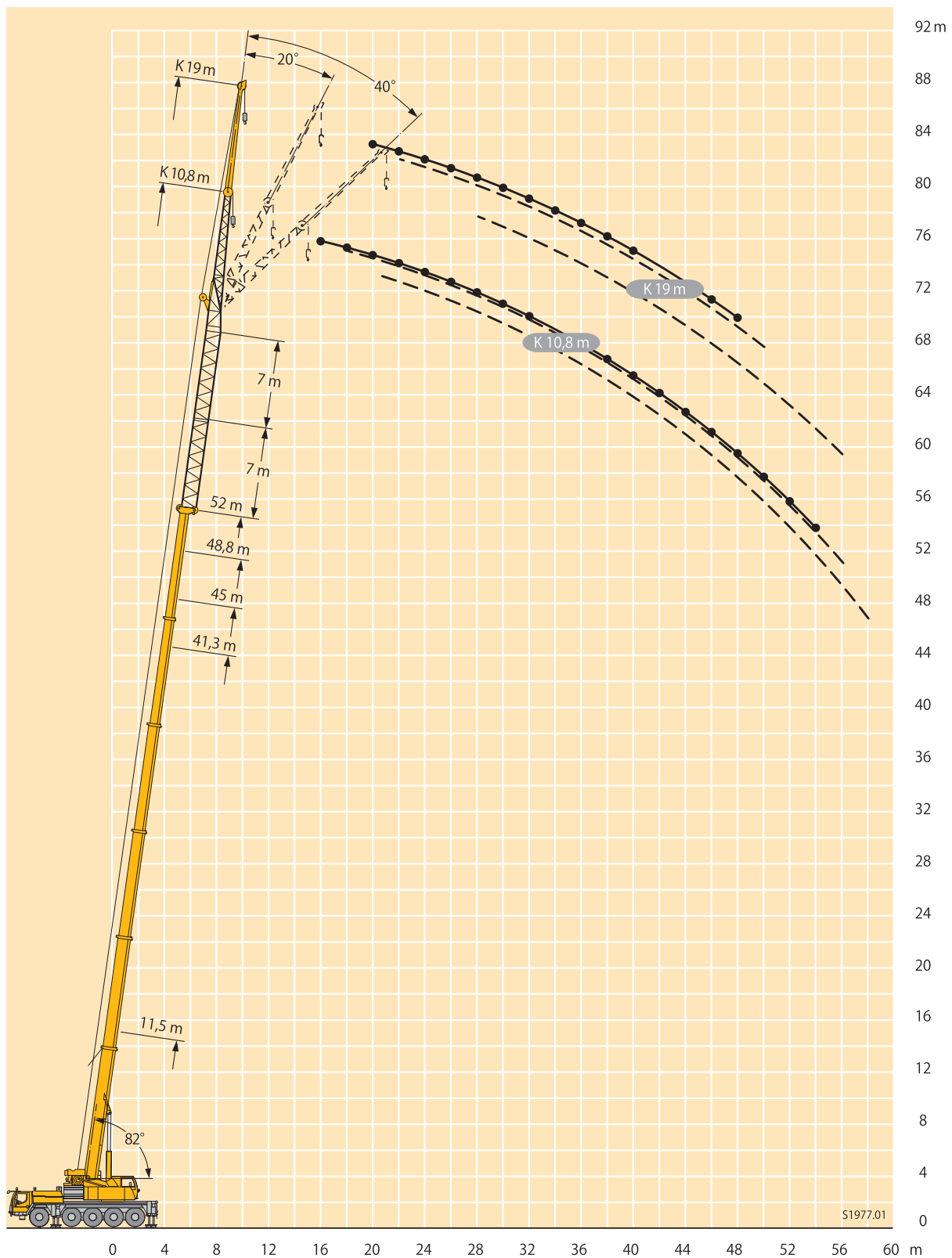
| m   | 11,5-52 m T  |     |     | 7 m V        |     |     | 10,8 m NZK |     |     | 360°         |     |     | 35 t       |     |     | m   |
|-----|--------------|-----|-----|--------------|-----|-----|------------|-----|-----|--------------|-----|-----|------------|-----|-----|-----|
|     | 11,5 m + 7 m |     |     | 41,3 m + 7 m |     |     | 45 m + 7 m |     |     | 48,8 m + 7 m |     |     | 52 m + 7 m |     |     |     |
|     | 10,8 m       |     |     | 10,8 m       |     |     | 10,8 m     |     |     | 10,8 m       |     |     | 10,8 m     |     |     |     |
|     | 0°           | 20° | 40° | 0°           | 20° | 40° | 0°         | 20° | 40° | 0°           | 20° | 40° | 0°         | 20° | 40° |     |
| 4,5 | 6.5          |     |     |              |     |     |            |     |     |              |     |     |            |     |     | 4,5 |
| 5   | 6.3          |     |     |              |     |     |            |     |     |              |     |     |            |     |     | 5   |
| 6   | 5.9          |     |     |              |     |     |            |     |     |              |     |     |            |     |     | 6   |
| 7   | 5.6          |     |     |              |     |     |            |     |     |              |     |     |            |     |     | 7   |
| 8   | 5.4          | 5.5 |     |              |     |     |            |     |     |              |     |     |            |     |     | 8   |
| 9   | 5.1          | 5.3 |     |              |     |     |            |     |     |              |     |     |            |     |     | 9   |
| 10  | 4.9          | 5   | 5.2 |              |     |     |            |     |     |              |     |     |            |     |     | 10  |
| 12  | 4.4          | 4.5 | 4.7 | 6            |     |     |            | 5.7 |     |              |     |     |            |     |     | 12  |
| 14  | 4            | 4.1 | 4.2 | 5.8          | 5.4 |     |            | 5.5 |     |              | 5.2 |     |            | 4.3 |     | 14  |
| 16  | 3.7          | 3.8 | 3.9 | 5.4          | 5.1 |     |            | 5.2 | 5   |              | 4.9 | 4.8 |            | 4.1 | 3.7 | 16  |
| 18  | 3.3          | 3.4 | 3.5 | 5.2          | 4.8 | 4.6 |            | 5   | 4.7 | 4.5          | 4.7 | 4.5 |            | 3.9 | 3.7 | 18  |
| 20  | 3.1          | 3.1 | 3.2 | 4.9          | 4.5 | 4.4 |            | 4.8 | 4.4 | 4.3          | 4.5 | 4.3 | 4.2        | 3.7 | 3.6 | 20  |
| 22  | 2.9          | 2.9 | 3   | 4.6          | 4.3 | 4.2 |            | 4.5 | 4.2 | 4.1          | 4.4 | 4.1 | 4          | 3.5 | 3.4 | 22  |
| 24  | 2.6          | 2.6 | 2.5 | 4.4          | 4.1 | 4   |            | 4.3 | 4   | 3.9          | 4.2 | 4   | 3.9        | 3.3 | 3.3 | 24  |
| 26  |              | 2.4 | 1.6 | 4.2          | 3.9 | 3.8 |            | 4.1 | 3.9 | 3.7          | 4   | 3.8 | 3.6        | 3.2 | 3.1 | 26  |
| 28  |              |     |     | 4            | 3.7 | 3.6 |            | 3.9 | 3.8 | 3.6          | 3.9 | 3.7 | 3.5        | 3   | 3   | 28  |
| 30  |              |     |     | 3.8          | 3.6 | 3.5 |            | 3.8 | 3.6 | 3.4          | 3.8 | 3.5 | 3.4        | 2.9 | 2.9 | 30  |
| 32  |              |     |     | 3.6          | 3.4 | 3.4 |            | 3.6 | 3.4 | 3.4          | 3.6 | 3.4 | 3.4        | 2.8 | 2.8 | 32  |
| 34  |              |     |     | 3.5          | 3.3 | 3.3 |            | 3.5 | 3.3 | 3.3          | 3.5 | 3.3 | 3.2        | 2.8 | 2.7 | 34  |
| 36  |              |     |     | 3.3          | 3.2 | 3.2 |            | 3.4 | 3.2 | 3.2          | 3.3 | 3.2 | 3.1        | 2.6 | 2.5 | 36  |
| 38  |              |     |     | 3.2          | 3.1 | 3.1 |            | 3.2 | 3.1 | 3.1          | 3.2 | 3.1 | 3.1        | 2.5 | 2.4 | 38  |
| 40  |              |     |     | 3.1          | 2.9 | 3   |            | 3.1 | 3   | 3            | 3.1 | 3   | 3          | 2.4 | 2.3 | 40  |
| 42  |              |     |     | 3            | 2.8 | 2.8 |            | 3   | 2.8 | 2.9          | 3   | 2.8 | 2.9        | 2.3 | 2.2 | 42  |
| 44  |              |     |     | 2.9          | 2.6 | 2.7 |            | 2.9 | 2.7 | 2.8          | 2.7 | 2.7 | 2.7        | 2.2 | 2.2 | 44  |
| 46  |              |     |     | 2.8          | 2.6 | 2.6 |            | 2.7 | 2.6 | 2.6          | 2.4 | 2.6 | 2.5        | 2.1 | 2.1 | 46  |
| 48  |              |     |     | 2.6          | 2.5 | 2.5 |            | 2.5 | 2.5 | 2.5          | 2.1 | 2.3 | 2.3        | 1.9 | 2   | 48  |
| 50  |              |     |     | 2.5          | 2.4 | 2.5 |            | 2.2 | 2.3 | 2.4          | 1.8 | 2   | 2.1        | 1.7 | 1.9 | 50  |
| 52  |              |     |     | 2.2          | 2.3 | 2.3 |            | 1.9 | 2.1 | 2.1          | 1.5 | 1.7 | 1.8        | 1.4 | 1.6 | 52  |
| 54  |              |     |     | 1.9          | 2   | 1.7 |            | 1.7 | 1.8 | 1.8          | 1.3 | 1.4 | 1.5        | 1.2 | 1.4 | 54  |
| 56  |              |     |     | 1.7          | 1.7 |     |            | 1.4 | 1.5 | 1.5          | 1   | 1.2 | 1.2        | 1   | 1.1 | 56  |
| 58  |              |     |     |              |     |     |            | 1.2 | 1.2 | 1.2          | 0.8 | 0.9 | 0.9        |     | 0.9 | 58  |
| 60  |              |     |     |              |     |     |            | 1   |     |              |     |     |            |     |     | 60  |

t\_206\_91401\_00\_000

| m  | 11,5-52 m T  |     |     | 7 m V        |     |     | 19 m NZK   |     |     | 360°         |     |     | 35 t       |     |     | m  |
|----|--------------|-----|-----|--------------|-----|-----|------------|-----|-----|--------------|-----|-----|------------|-----|-----|----|
|    | 11,5 m + 7 m |     |     | 41,3 m + 7 m |     |     | 45 m + 7 m |     |     | 48,8 m + 7 m |     |     | 52 m + 7 m |     |     |    |
|    | 19 m         |     |     | 19 m         |     |     | 19 m       |     |     | 19 m         |     |     | 19 m       |     |     |    |
|    | 0°           | 20° | 40° | 0°           | 20° | 40° | 0°         | 20° | 40° | 0°           | 20° | 40° | 0°         | 20° | 40° |    |
| 8  | 3.7          |     |     |              |     |     |            |     |     |              |     |     |            |     |     | 8  |
| 9  | 3.7          |     |     |              |     |     |            |     |     |              |     |     |            |     |     | 9  |
| 10 | 3.7          |     |     |              |     |     |            |     |     |              |     |     |            |     |     | 10 |
| 12 | 3.5          | 3.6 |     |              |     |     |            |     |     |              |     |     |            |     |     | 12 |
| 14 | 3.2          | 3.4 |     | 3.5          |     |     |            | 3.3 |     |              |     |     |            |     |     | 14 |
| 16 | 3            | 3.2 |     | 3.4          |     |     |            | 3.3 |     |              |     |     |            | 2.7 |     | 16 |
| 18 | 2.8          | 3   | 3.1 | 3.4          |     |     |            | 3.3 |     |              |     |     |            | 2.6 |     | 18 |
| 20 | 2.6          | 2.8 | 2.9 | 3.4          | 3.3 |     |            | 3.2 | 3.2 |              |     |     |            | 2.4 |     | 20 |
| 22 | 2.4          | 2.6 | 2.7 | 3.3          | 3.1 |     |            | 3.2 | 3.1 |              |     |     |            | 2.2 | 2.5 | 22 |
| 24 | 2.2          | 2.3 | 2.4 | 3.2          | 3   | 2.8 |            | 3.1 | 2.9 | 2.7          |     |     |            | 2.2 | 2.4 | 24 |
| 26 | 2.1          | 2.2 | 2.3 | 3            | 2.9 | 2.7 |            | 2.9 | 2.8 | 2.6          |     |     |            | 2.1 | 2.3 | 26 |
| 28 | 2            | 2.1 | 2.2 | 2.9          | 2.7 | 2.6 |            | 2.8 | 2.7 | 2.6          |     |     |            | 1.9 | 2.2 | 28 |
| 30 | 1.9          | 2   | 2.1 | 2.8          | 2.5 | 2.5 |            | 2.7 | 2.5 | 2.5          |     |     |            | 1.9 | 2.1 | 30 |
| 32 | 1.8          | 1.9 | 2   | 2.6          | 2.4 | 2.4 |            | 2.6 | 2.4 | 2.4          |     |     |            | 1.8 | 2   | 32 |
| 34 | 1.7          | 1.8 |     | 2.4          | 2.3 | 2.3 |            | 2.4 | 2.3 | 2.3          |     |     |            | 1.7 | 2   | 34 |
| 36 |              |     |     | 2.3          | 2.2 | 2.2 |            | 2.3 | 2.2 | 2.2          |     |     |            | 1.7 | 1.9 | 36 |
| 38 |              |     |     | 2.2          | 2.1 | 2.1 |            | 2.3 | 2.1 | 2.1          |     |     |            | 1.6 | 1.8 | 38 |
| 40 |              |     |     | 2.2          | 2.1 | 2.1 |            | 2.2 | 2.1 | 2.1          |     |     |            | 1.5 | 1.7 | 40 |
| 42 |              |     |     | 2.1          | 2   | 2.1 |            | 2.1 | 2   | 2.1          |     |     |            | 1.5 | 1.7 | 42 |
| 44 |              |     |     | 2            | 1.9 | 2   |            | 2   | 1.9 | 2            |     |     |            | 1.4 | 1.6 | 44 |
| 46 |              |     |     | 1.9          | 1.9 | 2   |            | 1.9 | 1.9 | 2            |     |     |            | 1.3 | 1.5 | 46 |
| 48 |              |     |     | 1.8          | 1.9 | 1.9 |            | 1.8 | 1.9 | 1.9          |     |     |            | 1.3 | 1.4 | 48 |
| 50 |              |     |     | 1.8          | 1.9 | 1.9 |            | 1.8 | 1.9 | 1.9          |     |     |            | 1.3 | 1.3 | 50 |
| 52 |              |     |     | 1.7          | 1.8 | 1.9 |            | 1.8 | 1.8 | 1.9          |     |     |            | 1.3 | 1.3 | 52 |
| 54 |              |     |     | 1.6          | 1.7 | 1.8 |            | 1.7 | 1.8 | 1.8          |     |     |            | 1.2 | 1.2 | 54 |
| 56 |              |     |     | 1.6          | 1.7 | 1.7 |            | 1.6 | 1.7 | 1.8          |     |     |            | 1.1 | 1.2 | 56 |
| 58 |              |     |     | 1.5          | 1.6 | 1.6 |            | 1.4 | 1.6 | 1.7          |     |     |            | 0.9 | 1.2 | 58 |
| 60 |              |     |     | 1.4          | 1.5 | 1.5 |            | 1.2 | 1.4 | 1.4          |     |     |            | 1   | 1.1 | 60 |
| 62 |              |     |     | 1.3          | 1.4 | 1.3 |            | 1   | 1.2 | 1.2          |     |     |            |     | 0.9 | 62 |
| 64 |              |     |     | 1.1          | 1.1 |     |            | 0.8 | 0.9 | 0.9          |     |     |            |     |     | 64 |

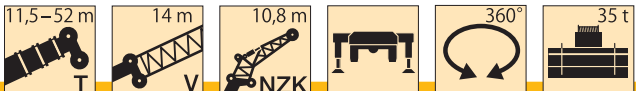
t\_206\_92401\_00\_000

# 揚程図 TVNZK(油圧チルトジブ) ※ オプション



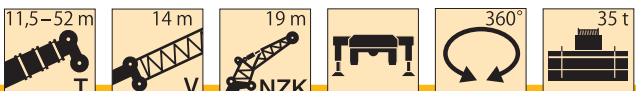
- 注意**
1. 定格総荷重はフックブロック、玉掛ワイヤー等の自重を含みます。  
また、下記の条件が考慮されていませんのでクレーンの操作には充分気をつけて下さい。  
①地盤の強度、地震による影響  
②作業速度に応じた動荷重および台風または強風による影響など
  2. 本機は水平に設置してクレーン作業を行って下さい。
  3. 作業半径はクレーンの旋回中心から荷重の重心までの水平距離です。
  4. メインブームの定格総荷重は折りたたみ式ジブを取り除いた状態の値です。
  5. 83トンを超える定格総荷重の場合は、特殊吊装置が必要です。

# 定格総荷重表 TVNZK(油圧チルトジブ) ※ オプション



| m  | 11,5 m + 14 m |     |     | 41,3 m + 14 m |     |     | 45 m + 14 m |     |     | 48,8 m + 14 m |     |     | 52 m + 14 m |     |     | m  |
|----|---------------|-----|-----|---------------|-----|-----|-------------|-----|-----|---------------|-----|-----|-------------|-----|-----|----|
|    | 10,8 m        |     |     | 10,8 m        |     |     | 10,8 m      |     |     | 10,8 m        |     |     | 10,8 m      |     |     |    |
|    | 0°            | 20° | 40° | 0°            | 20° | 40° | 0°          | 20° | 40° | 0°            | 20° | 40° | 0°          | 20° | 40° |    |
| 6  | 4.6           |     |     |               |     |     |             |     |     |               |     |     |             |     |     | 6  |
| 7  | 4.3           |     |     |               |     |     |             |     |     |               |     |     |             |     |     | 7  |
| 8  | 4.1           |     |     |               |     |     |             |     |     |               |     |     |             |     |     | 8  |
| 9  | 4             | 4.2 |     |               |     |     |             |     |     |               |     |     |             |     |     | 9  |
| 10 | 3.8           | 4   |     |               |     |     |             |     |     |               |     |     |             |     |     | 10 |
| 12 | 3.4           | 3.7 | 3.7 |               |     |     |             |     |     |               |     |     |             |     |     | 12 |
| 14 | 3.2           | 3.3 | 3.4 | 4.2           |     |     | 4.1         |     |     | 3.4           |     |     |             |     |     | 14 |
| 16 | 2.9           | 3   | 3.1 | 3.9           | 3.7 |     | 3.8         | 3.4 |     | 3.4           |     |     | 2.6         |     |     | 16 |
| 18 | 2.7           | 2.8 | 2.8 | 3.7           | 3.5 | 3.3 | 3.6         | 3.4 |     | 3.4           | 3.3 |     | 2.6         | 2.6 |     | 18 |
| 20 | 2.4           | 2.5 | 2.5 | 3.5           | 3.3 | 3.3 | 3.4         | 3.2 | 3.2 | 3.3           | 3.1 | 3   | 2.6         | 2.6 | 2.5 | 20 |
| 22 | 2.2           | 2.3 | 2.3 | 3.3           | 3.2 | 3.1 | 3.3         | 3.1 | 3.1 | 3.2           | 3   | 2.9 | 2.5         | 2.5 | 2.5 | 22 |
| 24 | 2.1           | 2.1 | 2.2 | 3.2           | 3   | 3   | 3.1         | 3   | 2.9 | 3             | 2.8 | 2.8 | 2.4         | 2.4 | 2.4 | 24 |
| 26 | 2             | 2   | 2   | 3             | 2.8 | 2.8 | 3           | 2.8 | 2.8 | 2.9           | 2.6 | 2.6 | 2.2         | 2.2 | 2.3 | 26 |
| 28 | 1.9           | 1.9 | 1.9 | 2.9           | 2.6 | 2.6 | 2.8         | 2.7 | 2.6 | 2.8           | 2.5 | 2.5 | 2.1         | 2.1 | 2.2 | 28 |
| 30 | 1.7           | 1.8 | 1.7 | 2.7           | 2.6 | 2.5 | 2.7         | 2.6 | 2.5 | 2.6           | 2.5 | 2.5 | 2           | 2   | 2.1 | 30 |
| 32 | 1.5           | 1.5 | 1.5 | 2.6           | 2.5 | 2.4 | 2.5         | 2.5 | 2.4 | 2.5           | 2.4 | 2.4 | 1.9         | 1.9 | 2   | 32 |
| 34 |               |     |     | 2.4           | 2.3 | 2.3 | 2.4         | 2.3 | 2.3 | 2.4           | 2.3 | 2.3 | 1.8         | 1.8 | 1.9 | 34 |
| 36 |               |     |     | 2.3           | 2.2 | 2.2 | 2.3         | 2.2 | 2.2 | 2.3           | 2.2 | 2.2 | 1.7         | 1.7 | 1.8 | 36 |
| 38 |               |     |     | 2.2           | 2.1 | 2.1 | 2.2         | 2.2 | 2.1 | 2.2           | 2.1 | 2.1 | 1.6         | 1.6 | 1.7 | 38 |
| 40 |               |     |     | 2.1           | 2.1 | 2   | 2.1         | 2.1 | 2.1 | 2.1           | 2.1 | 2.1 | 1.6         | 1.5 | 1.5 | 40 |
| 42 |               |     |     | 2.1           | 2   | 2   | 2.1         | 2   | 2   | 2.1           | 2   | 2   | 1.5         | 1.5 | 1.5 | 42 |
| 44 |               |     |     | 2             | 1.9 | 1.9 | 2.1         | 1.9 | 1.9 | 2             | 1.9 | 1.9 | 1.5         | 1.4 | 1.4 | 44 |
| 46 |               |     |     | 2             | 1.8 | 1.8 | 2           | 1.8 | 1.8 | 2             | 1.9 | 1.8 | 1.4         | 1.3 | 1.4 | 46 |
| 48 |               |     |     | 1.9           | 1.7 | 1.8 | 1.9         | 1.7 | 1.7 | 1.8           | 1.8 | 1.8 | 1.3         | 1.2 | 1.3 | 48 |
| 50 |               |     |     | 1.8           | 1.7 | 1.7 | 1.8         | 1.7 | 1.7 | 1.6           | 1.6 | 1.7 | 1.3         | 1.2 | 1.3 | 50 |
| 52 |               |     |     | 1.7           | 1.6 | 1.7 | 1.7         | 1.6 | 1.6 | 1.3           | 1.5 | 1.5 | 1.1         | 1.1 | 1.2 | 52 |
| 54 |               |     |     | 1.7           | 1.5 | 1.6 | 1.5         | 1.5 | 1.6 | 1.1           | 1.3 | 1.3 | 1           | 1   | 1.1 | 54 |
| 56 |               |     |     | 1.5           | 1.4 | 1.5 | 1.3         | 1.4 | 1.4 | 0.9           | 1   | 1.1 |             | 0.9 | 1   | 56 |
| 58 |               |     |     | 1.3           | 1.3 | 1.4 | 1           | 1.1 | 1.2 |               | 0.8 | 0.9 |             |     | 0.8 | 58 |
| 60 |               |     |     | 1.1           | 1.2 | 1.1 | 0.8         | 0.9 | 0.9 |               |     |     |             |     |     | 60 |
| 62 |               |     |     | 0.9           | 0.9 | 0.9 |             |     |     |               |     |     |             |     |     | 62 |

t\_206\_93401\_00\_000



| m  | 11,5 m + 14 m |     |     | 41,3 m + 14 m |     |     | 45 m + 14 m |     |     | 48,8 m + 14 m |     |     | 52 m + 14 m |     |     | m  |
|----|---------------|-----|-----|---------------|-----|-----|-------------|-----|-----|---------------|-----|-----|-------------|-----|-----|----|
|    | 19 m          |     |     | 19 m          |     |     | 19 m        |     |     | 19 m          |     |     | 19 m        |     |     |    |
|    | 0°            | 20° | 40° | 0°            | 20° | 40° | 0°          | 20° | 40° | 0°            | 20° | 40° | 0°          | 20° | 40° |    |
| 8  | 3.9           |     |     |               |     |     |             |     |     |               |     |     |             |     |     | 8  |
| 9  | 3.9           |     |     |               |     |     |             |     |     |               |     |     |             |     |     | 9  |
| 10 | 3.8           |     |     |               |     |     |             |     |     |               |     |     |             |     |     | 10 |
| 12 | 3.6           |     |     |               |     |     |             |     |     |               |     |     |             |     |     | 12 |
| 14 | 3.3           | 3.2 |     | 2.9           |     |     |             |     |     |               |     |     |             |     |     | 14 |
| 16 | 3.1           | 3.2 |     | 2.8           |     |     | 2.6         |     |     | 2.2           |     |     |             |     |     | 16 |
| 18 | 2.9           | 3   | 3.2 | 2.7           |     |     | 2.5         |     |     | 2.2           |     |     |             |     |     | 18 |
| 20 | 2.7           | 2.8 | 3   | 2.6           | 2.4 |     | 2.4         |     |     | 2.2           |     |     | 1.5         |     |     | 20 |
| 22 | 2.5           | 2.6 | 2.8 | 2.4           | 2.4 |     | 2.3         | 2.3 |     | 2.2           | 2.1 |     | 1.5         | 1.7 |     | 22 |
| 24 | 2.3           | 2.4 | 2.6 | 2.3           | 2.2 |     | 2.2         | 2.2 |     | 2.1           | 2.1 |     | 1.5         | 1.7 |     | 24 |
| 26 | 2.1           | 2.2 | 2.3 | 2.2           | 2.1 | 2.1 | 2.1         | 2.1 | 2   | 2             | 2   | 1.9 | 1.4         | 1.7 |     | 26 |
| 28 | 2             | 2.1 | 2.2 | 2.1           | 2   | 2   | 2           | 2   | 2   | 1.9           | 1.9 | 1.9 | 1.3         | 1.6 | 1.4 | 28 |
| 30 | 2             | 2   | 2   | 2             | 1.9 | 1.9 | 1.9         | 1.9 | 1.9 | 1.8           | 1.8 | 1.8 | 1.2         | 1.6 | 1.4 | 30 |
| 32 | 1.9           | 1.9 | 1.9 | 1.9           | 1.8 | 1.8 | 1.8         | 1.8 | 1.8 | 1.8           | 1.7 | 1.7 | 1.2         | 1.5 | 1.3 | 32 |
| 34 | 1.7           | 1.8 | 1.8 | 1.8           | 1.7 | 1.7 | 1.7         | 1.7 | 1.7 | 1.7           | 1.7 | 1.6 | 1.2         | 1.4 | 1.3 | 34 |
| 36 | 1.6           | 1.7 | 1.5 | 1.7           | 1.6 | 1.6 | 1.7         | 1.6 | 1.6 | 1.6           | 1.6 | 1.6 | 1.1         | 1.3 | 1.3 | 36 |
| 38 | 1.5           | 1.5 | 1.3 | 1.6           | 1.5 | 1.5 | 1.6         | 1.5 | 1.5 | 1.5           | 1.6 | 1.4 | 1.1         | 1.2 | 1.3 | 38 |
| 40 | 1.3           | 1.3 | 1.1 | 1.5           | 1.4 | 1.4 | 1.5         | 1.4 | 1.5 | 1.4           | 1.5 | 1.4 | 1           | 1.1 | 1.2 | 40 |
| 42 |               | 1.2 |     | 1.4           | 1.3 | 1.3 | 1.4         | 1.3 | 1.4 | 1.4           | 1.4 | 1.4 | 0.9         | 1.1 | 1.1 | 42 |
| 44 |               |     |     | 1.3           | 1.3 | 1.3 | 1.3         | 1.3 | 1.4 | 1.3           | 1.3 | 1.3 | 0.9         | 1   | 1.1 | 44 |
| 46 |               |     |     | 1.2           | 1.3 | 1.3 | 1.2         | 1.3 | 1.3 | 1.2           | 1.3 | 1.3 | 0.9         | 1   | 1.1 | 46 |
| 48 |               |     |     | 1.2           | 1.2 | 1.3 | 1.2         | 1.3 | 1.3 | 1.2           | 1.3 | 1.3 | 0.9         | 0.9 | 1.1 | 48 |
| 50 |               |     |     | 1.2           | 1.2 | 1.2 | 1.2         | 1.2 | 1.2 | 1.2           | 1.2 | 1.2 |             | 0.9 | 1   | 50 |
| 52 |               |     |     | 1.1           | 1.1 | 1.2 | 1.2         | 1.2 | 1.2 | 1.2           | 1.2 | 1.2 |             |     | 1   | 52 |
| 54 |               |     |     | 1.1           | 1.1 | 1.1 | 1.2         | 1.1 | 1.1 | 1.1           | 1.1 | 1.1 |             |     | 0.9 | 54 |
| 56 |               |     |     | 1.1           | 1.1 | 1.1 | 1.2         | 1.1 | 1.1 | 0.9           | 1.1 | 1.1 |             |     | 0.8 | 56 |
| 58 |               |     |     | 1.1           | 1   | 1.1 | 1.1         | 1   | 1.1 | 0.8           | 1   | 1.1 |             |     |     | 58 |
| 60 |               |     |     | 1.1           | 1   | 1   | 1           | 1   | 1   |               | 0.8 | 1   |             |     |     | 60 |
| 62 |               |     |     | 1             | 0.9 | 0.9 | 0.8         | 0.9 | 1   |               |     | 0.8 |             |     |     | 62 |
| 64 |               |     |     | 0.9           | 0.9 |     |             | 0.8 | 0.9 |               |     |     |             |     |     | 64 |
| 66 |               |     |     | 0.8           |     |     |             |     |     |               |     |     |             |     |     | 66 |

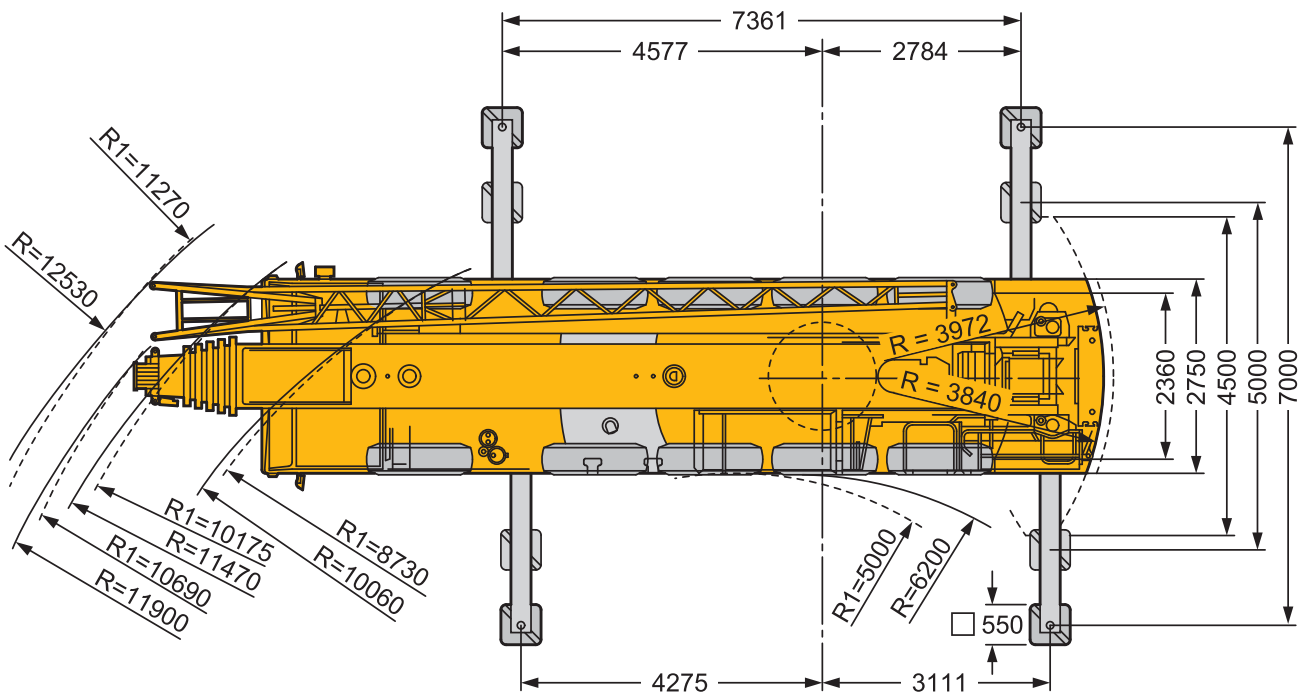
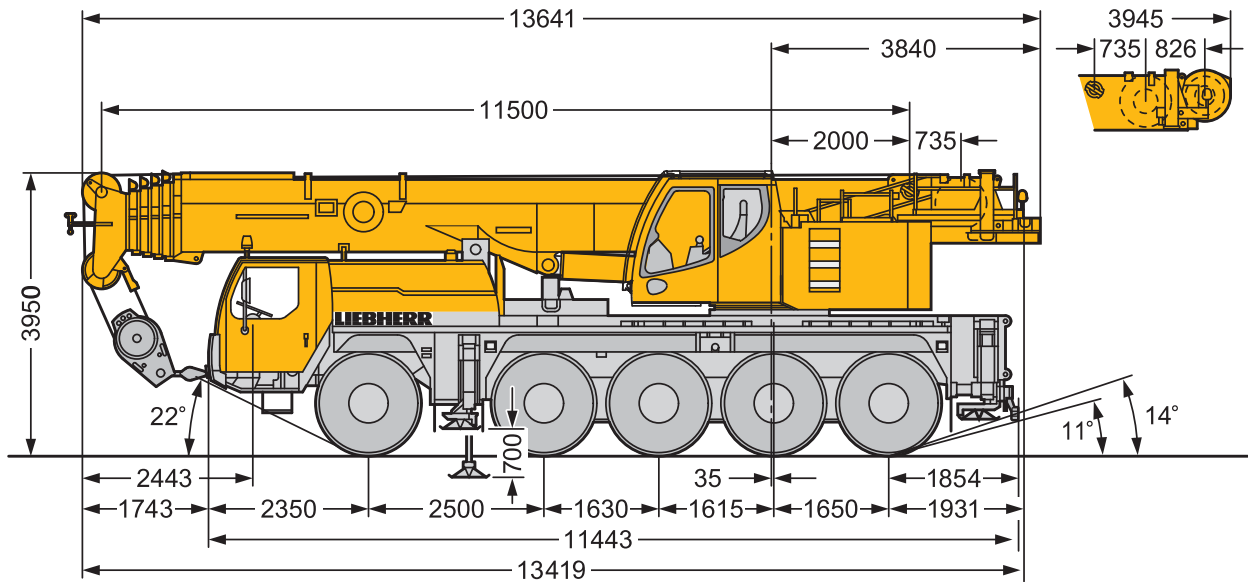
t\_206\_94401\_00\_000

Dotted lines for writing content.

A series of horizontal dashed lines for writing.

単位:mm

## 外觀寸法



\* サスペンションを100mm下げた状態(+150mm/-100mm)

本機は公道を走行する場合、カウンターウェイト、ジブ、フックなどはずし走行しなければなりません。

## リープヘル・ジャパン株式会社

〒230-0053 横浜市鶴見区大黒町5番39号  
 TEL. 045-505-8687 (営業)  
 045-505-8689 (サービス)  
 FAX. 045-505-8683

なお、本仕様は予告なく変更することがあります。  
 TD 206.00.DEFISR09.2012